

Projekt CCIE inkubátor

Petr Matoušek

matousp@fit.vutbr.cz

LCNA, Fakulta informačních technologií VUT v Brně



Projekt CCIE inkubátor

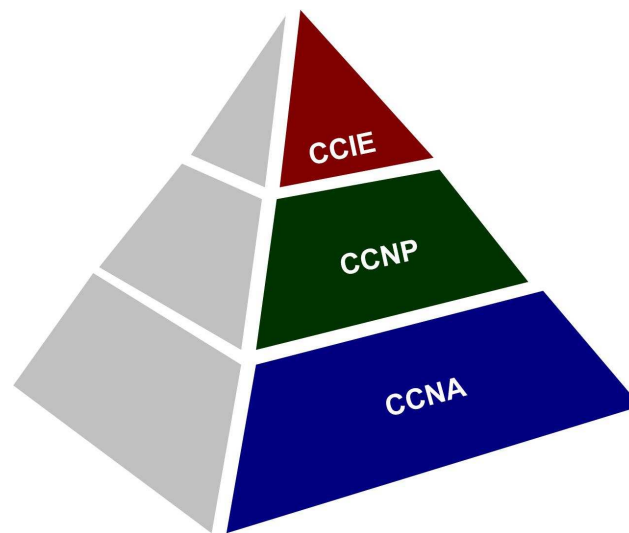


CCIE inkubátor

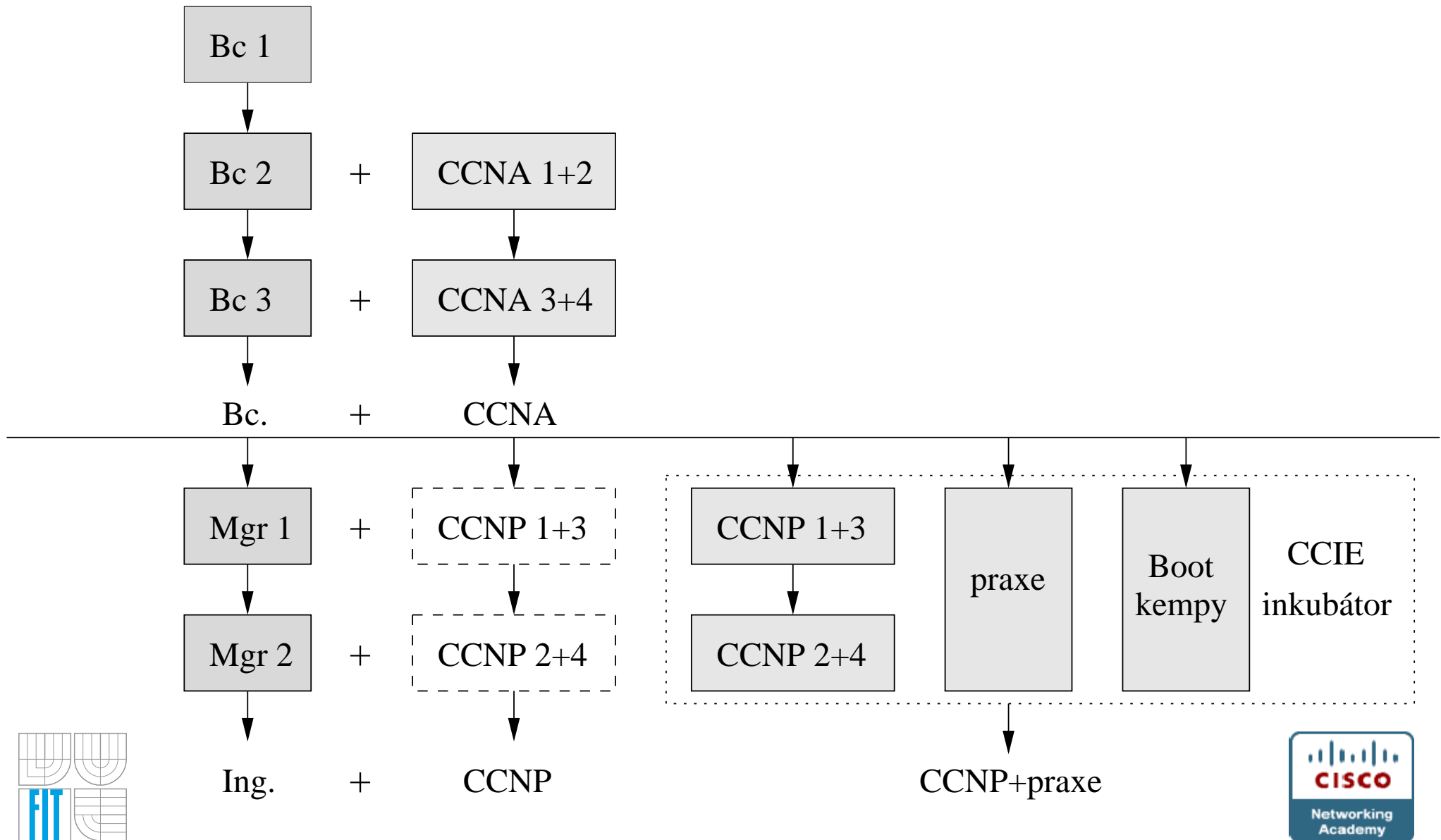
❖ **Projekt zaměřený na vybrané studenty programu NetAcad**

❖ **Cíl projektu**

- **příprava studentů na pozici CCIE**
 - ➔ **Cisco Certified Internetwork Expert**
- **účastníci jsou studenty denního studia FIT**
- **spolupráce s odborníky v praxi**
- **posílení spolupráce školy a průmyslu**



Program NetAcad na FIT



CCIE inkubátor na FIT: 2007-2009

❖ CCIE inkubátor zahrnuje:

1. **Studium CCNP (FIT): 4 x 60 minut týdně**
2. **Odborná stáž (partner programu): 1-2 dny týdně**
3. **Boot kempy (Cisco): celodenní školení 1x měsíc**



CCIE inkubátor na FIT: 2007-2009

❖ CCIE inkubátor zahrnuje:

1. **Studium CCNP (FIT): 4 x 60 minut týdně**
2. **Odborná stáž (partner programu): 1-2 dny týdně**
3. **Boot kempy (Cisco): celodenní školení 1x měsíc**

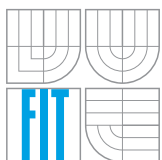
❖ Partneři programu (stáže)

- ANECT, a.s.
- Autocont CZ a.s.
- Simac ICT Czech Republic
- Cisco Systems s.r.o



CCIE inkubátor na FIT: 2007-2009

❖ Účastníci – 2 externí studenti + 10 studentů FIT



CCIE inkubátor na FIT: výuka CCNP

❖ Případové studie – technická zpráva a prezentace

- **Next Generation Wireless**
- **Power over Ethernet**
- **Teleprezence**
- **CAM Table Overflow v praxi**
- **RIP/OSPF spoofing using Libnet**
- **Simulace směrování v NS-2**
- **Ověřování 802.1x**
- **Komunikační struktura ATM**



CCIE inkubátor na FIT: výuka CCNP

❖ Případové studie – prezentace v časopisech

- Tomáš Paczek: **Bezpečně ušitá síť – Správa a dohled zabezpečení sítě**, in Connect!, ročník 2008, číslo 2, str. 18-19.
- Marek Lomnický: **Přepínače v ohrožení – Pozor na overflow útoky na switche**, in Connect!, ročník 2008, číslo 6, str. 24-25.
- Leo Sedlák: **Předložte platný certifikát – Bezpečný provoz LAN s protokolem 802.1x**, in Connect!, ročník 2008, číslo 6, str. 26-27.

❖ Případové studie přístupné na

<http://netacad.fit.vutbr.cz/index.php?page=ccnp3>

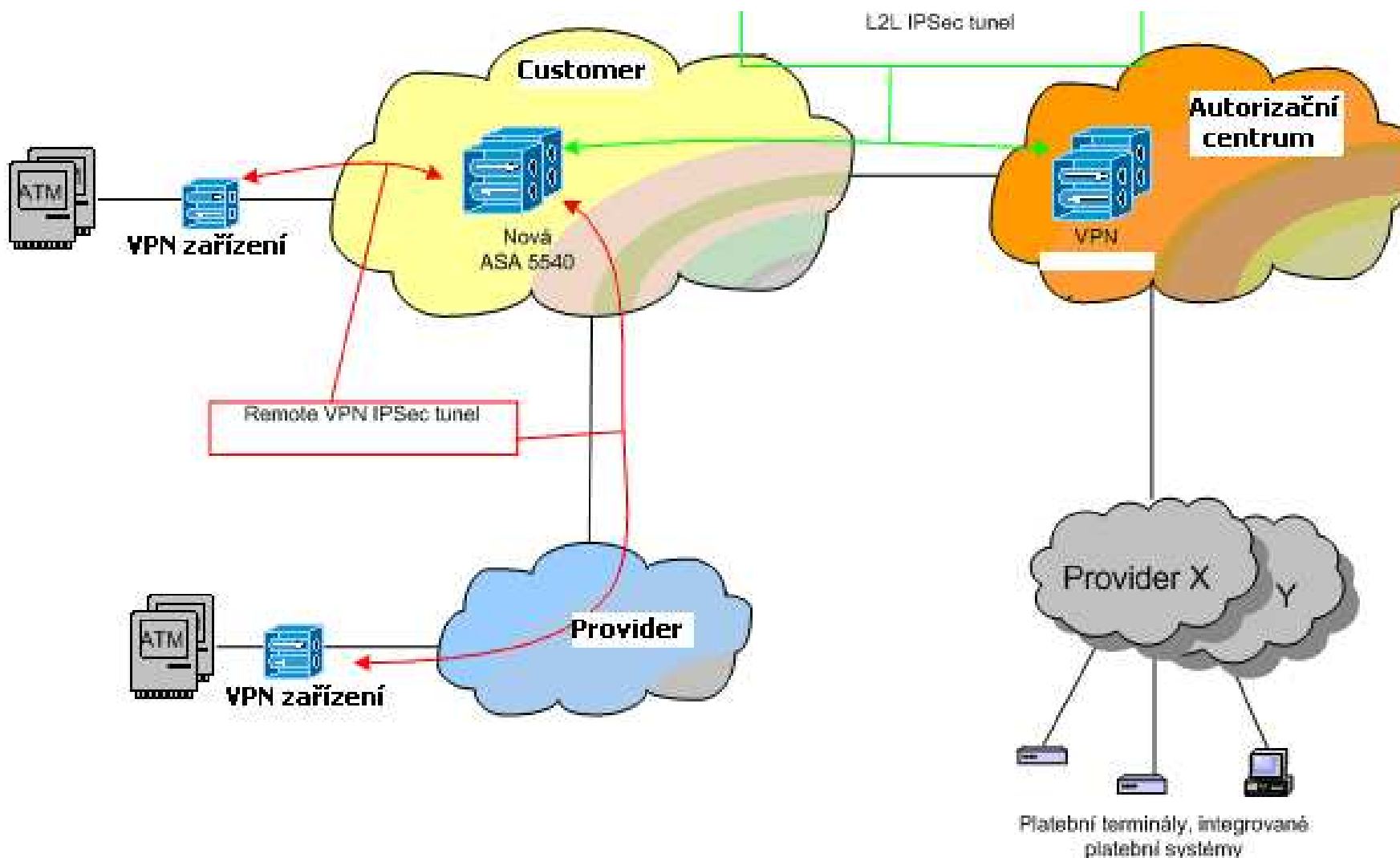


CCIE inkubátor na FIT: odborná stáž



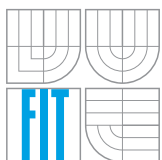
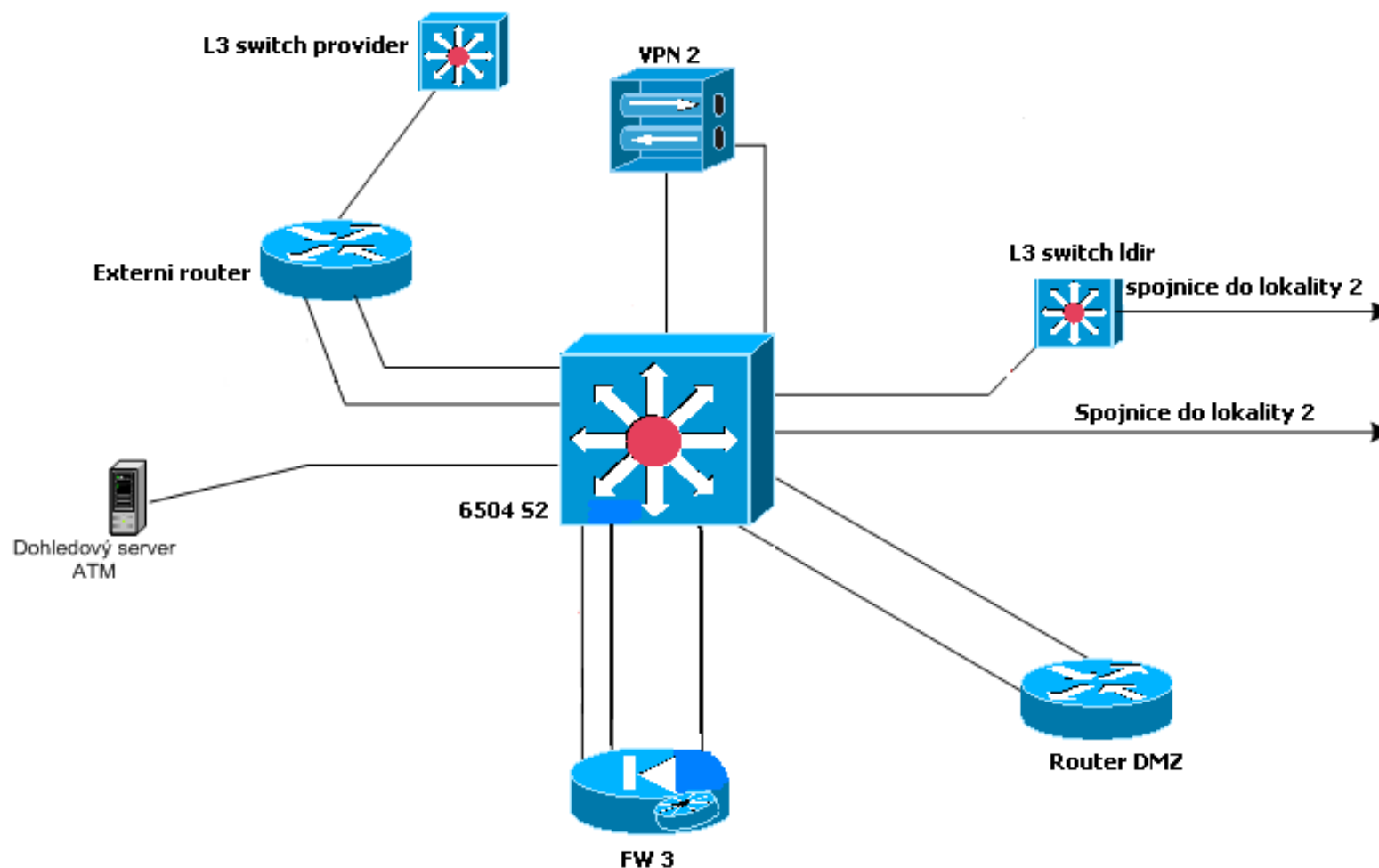
CCIE inkubátor na FIT: odborná stáž

❖ Komunikační infrastruktura ATM (ANECT)



CCIE inkubátor na FIT: odborná stáž

❖ Komunikační infrastruktura ATM (ANECT)



CCIE inkubátor na FIT: Boot kempy

❖ Některá témata Boot kempů

1. **Campus LAN, pobočková infrastruktura, datavá centra**
2. **Layer 2, Layer 3 – design, protokoly, funkce, best practices**
3. **Bezpečnost – Cisco IOS Firewall, ASA, Cisco Security Agent**
4. **Monitorování a správa – MARS, NAC, IronPort a SenderBase**
5. **CUCM – Designové zásady LAN/WAN, QoS, Call processing**
6. **Voice over WLAN, Cisco Unified Wireless Networks**
7. **MPLS, IOS Instrumentation, Cisco Unified Conferencing**

❖ Více na <http://netacad.fit.vutbr.cz/index.php?page=ccnp1>



CCIE inkubátor na FIT: Lektori

❖ Naše zkušenosti

- čtyři lektori – střídání ve výuce, zástup, dva termíny laboratoří
- náročné zpracování úvodních prezentací CCNP (teorie)
- samostatnost studentů – vedení laboratoří, prací
- případové studie na dobré úrovni



CCIE inkubátor na FIT: Lektori

❖ Naše zkušenosti

- čtyři lektori – střídání ve výuce, zástup, dva termíny laboratorí
- náročné zpracování úvodních prezentací CCNP (teorie)
- samostatnost studentů – vedení laboratorí, prací
- případové studie na dobré úrovni

❖ Do budoucna

- vytvoření standardních prezentačních materiálů
- specializace lektorů na určité kurzy CCNP či témata



CCIE inkubátor na FIT: Studenti

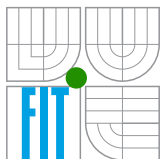
❖ Výuka CCNP

- časově náročné, velké množství informací
- dobré materiály
- není součástí akreditovaného studia (neuznává se při studiu)

❖ Praxe u partnera

- nepříliš velká zodpovědnost, spíše pomocné práce
- oceňuji zkušenosti přímo z “terénu”, přístup k novým technologiím
- časově náročné zejména o zkouškovém období
- za přínos považuji zapojení do firemních projektů

❖ Boot kempy



OK, jsem spokojený s tématy



Mind and Heart Wide Open

